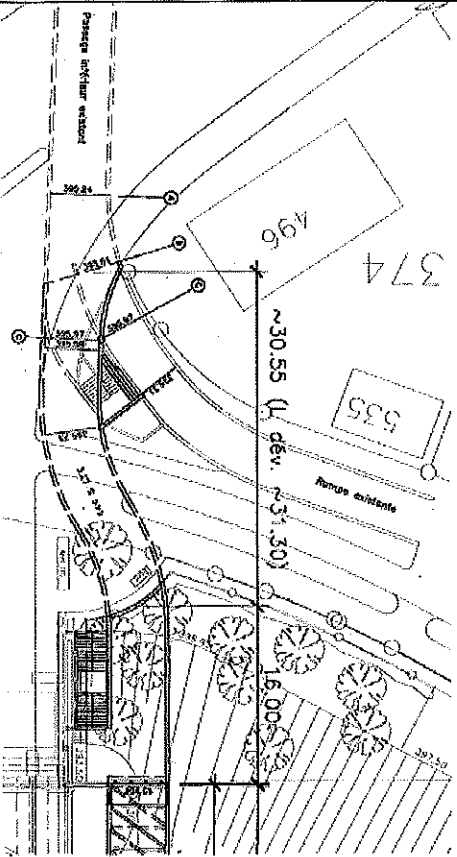
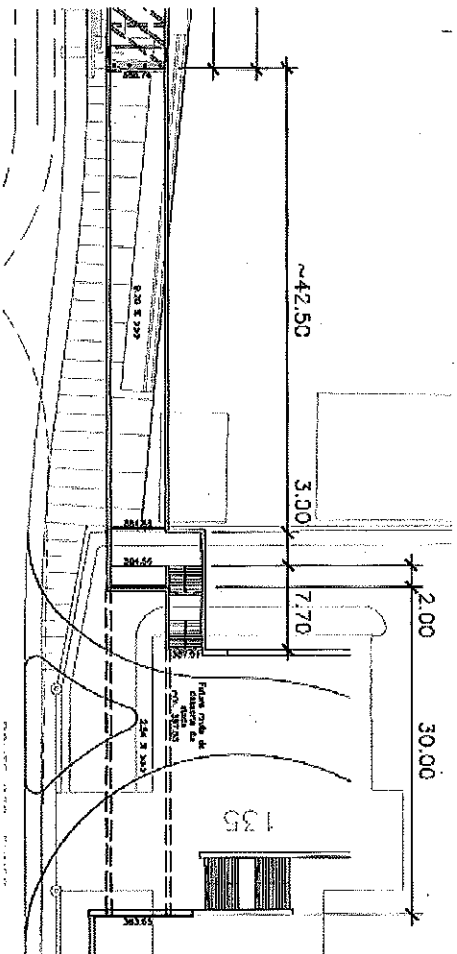


**OA 4031 - CONSTRUCTION D'UNE LIAISON PIETONNE ET CYCLABLE
ENTRE LE STADE DE LA PRAILLE ET LE BACHET-DE-PESAY**

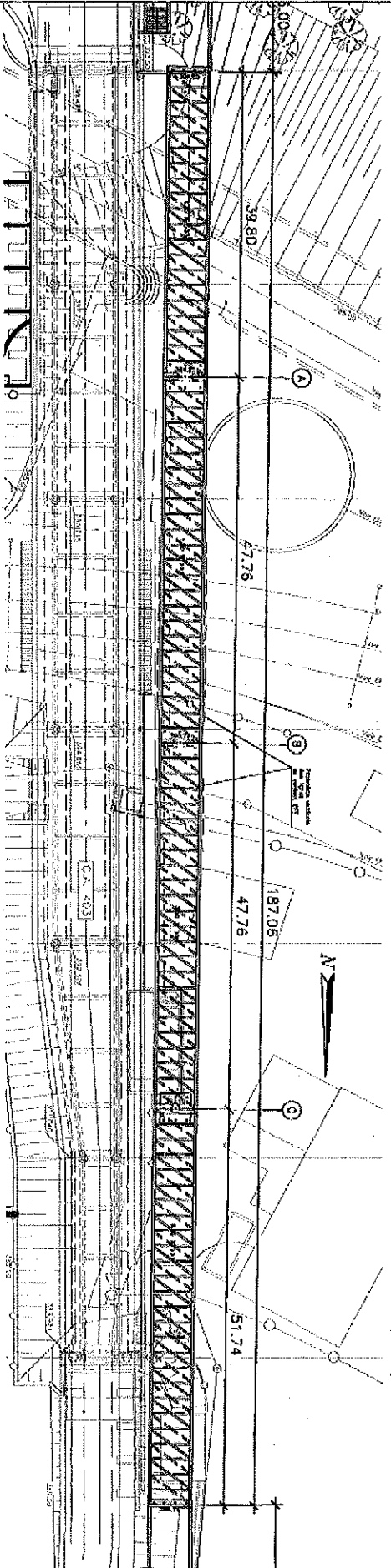
SITUATION P.I. BACHET-DE-PESAY



SITUATION P.I. SOUS FUTURE RTE DU STADE



SITUATION PASSERELLE



SD Ingénierie Genève SA / AM - 30.05.2002

... \6414\Projet definitif\DWG\A4